

ОПАСНО, КЛЕЩИ!

Надевайте головной убор, лучше – косынку или капюшон.

Надевайте светлую одежду из плотной, гладкой ткани – на ней видно клещей, за нее им будет сложнее цепляться.

Плотно застегивайте манжеты и воротник, заправляйте штанины в голенища высокой закрытой обуви.



Обрабатывайте одежду (не кожу!) акарицидными и репеллентными препаратами, но знайте, что они не гарантируют полной защиты.



Держитесь подальше от высокой травы и кустарников – клещи не поднимаются выше полуметра от земли.

Каждые два часа обязательно осматривайтесь, помогайте осмотреться попутчикам.

© 2015, «МЧС России»

Все права на материалы, находящиеся на сайте, охраняются в соответствии с законодательством РФ.

При полном или частичном использовании материалов ссылка на mchs.gov.ru обязательна.

Защита от лесного клеща

В мировой фауне насчитывается более 40 000 видов клещей

Способы защиты

- 1 **Обязательно** наличие головного убора
- 2 **Ноги должны** быть полностью прикрыты
- 3 **Спортивные штаны,** трико (желательно с гладкой поверхностью) должны быть заправлены в носки
- 4 **Не срывать** ветки
- 5 **Не рекомендуется** передвигаться по низкорослым кустарникам



Пик максимальной численности клещей – май-июнь



Активнее всего клещи ведут себя при температуре воздуха около +20°С и влажности 90-95%

После похода по лесу необходимо:

- проверить (стряхнуть) как верхнюю одежду, так и нижнее белье
- осмотреть все тело
- обязательно расчесать волосы мелкой расческой

Клещи двигаются вертикально вверх по травяной растительности и кустарникам

Заболевания, которыми можно заразиться от укуса клеща

Энцефалит - воспаление вещества головного мозга

Симптомы: недомогание, повышение температуры, тошнота, жидкий стул, головная боль, боль в области глаз и лба, светобоязнь, эпилептические припадки, нарушение сознания, вялость, при тяжелом течении – кома

Боррелиоз - инфекционное заболевание с поражением кожи, нервной системы, опорно-двигательного аппарата

Симптомы: лихорадка, кольцевидная эритема диаметром до 20 см в месте укуса клеща, возможно появление сильного покраснения и на других участках кожи

❗ Если вас укусил клещ, обратитесь за помощью к врачу

ОСТОРОЖНО-КЛЕЩИ!

Памятка для родителей



Пик численности клещей-МАЙ, ИЮНЬ, АВГУСТ, СЕНТЯБРЬ



Активнее всего клещи при температуре воздуха около + 20°C и влажности 90-95%

ИЗЛЮБЛЕННЫЕ МЕСТА ОБИТАНИЯ КЛЕЩЕЙ

Лиственные и смешанные леса с густой травой.

Влажные места (около водоемов), поэтому они более активны утром, когда еще не очень жарко.

Клещи предпочитают тень, поэтому их много в логах и лесных оврагах.

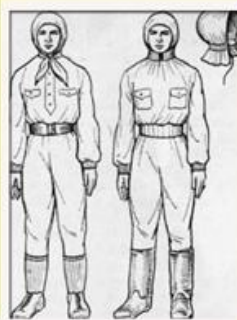
Особенно много клещей вдоль тропинок и дорог на высоте от 25 до 50 см.

СПОСОБЫ ЗАЩИТЫ ОТ КЛЕЩЕЙ

наличие
головного убора

не срывать ветки

ноги полностью при-
крыты, брюки заправ-
лены в носки или
сапоги



не рекомендуется пе-
редвигаться по высо-
кой траве и низкорос-
лым кустарникам

одежда с длинным
рукавом, плотно
прилегающим к
запястью

одежду обработать
репеллентами, отпу-
гивающими клещей

После похода по лесу необходимо:

- проверить (стряхнуть) как верхнюю одежду, так и нижнее белье;
- осмотреть все тело;
- расчесать волосы мелкой расческой.